

Herrn
Bürgermeister Frank Steffes
Stadtverwaltung Leichlingen
Am Büscherhof 1

42799 Leichlingen

Leichlingen, 30.07.2024

Bebauungsplan Witzhelden Ortskern

Sehr geehrter Herr Bürgermeister Steffes,

die SPD Fraktion beantragt die Aufstellung eines Bebauungsplanes für den Ortskern Witzhelden lt. Anhang.

Begründung:

Im historischen Ortskern, für den in großen Teilen eine Denkmalschutzsatzung gilt, und in angrenzenden Bereichen ist in den kommenden Jahre durch Nutzungsänderungen, demografischen Wandel u.a. mit größeren Umwälzungen zu rechnen. Dazu kommen die Herausforderungen der Mobilitätswende und des Klimawandels.

All dies sollte in städtebaulich geordneten Bahnen verlaufen, die in unseren Augen idealerweise durch einen Bebauungsplan geschaffen werden.

Aspekte der Nachhaltigkeit, des Denkmalschutzes und der Zukunftsorientierung (z.B. bezahlbarer Wohnraum, Angebote für Tourist*innen) können mit diesem Instrument auf den Weg gebracht werden. Für ‚Witzhelden – Dorf mit Zukunft‘ !

Mit freundlichen Grüßen

Yvonne Göckemeyer

Ratsmitglied

Manfred Aust

stellv. Fraktionsvorsitz, Ratsmitglied



**SOZIALDEMOKRATISCHE
PARTEI DEUTSCHLANDS**

Fraktion im Rat der
Blütenstadt Leichlingen

Bahnhofstraße 7
42799 Leichlingen

Tel.: 02175 / 2377
Fax: 02175 / 73573

fraktion@spd-leichlingen.de
www.spd-leichlingen.de

Ihre Ansprechpartnerin:
Yvonne Göckemeyer
info@plan-blatt.de
02171-404807 (Büro)

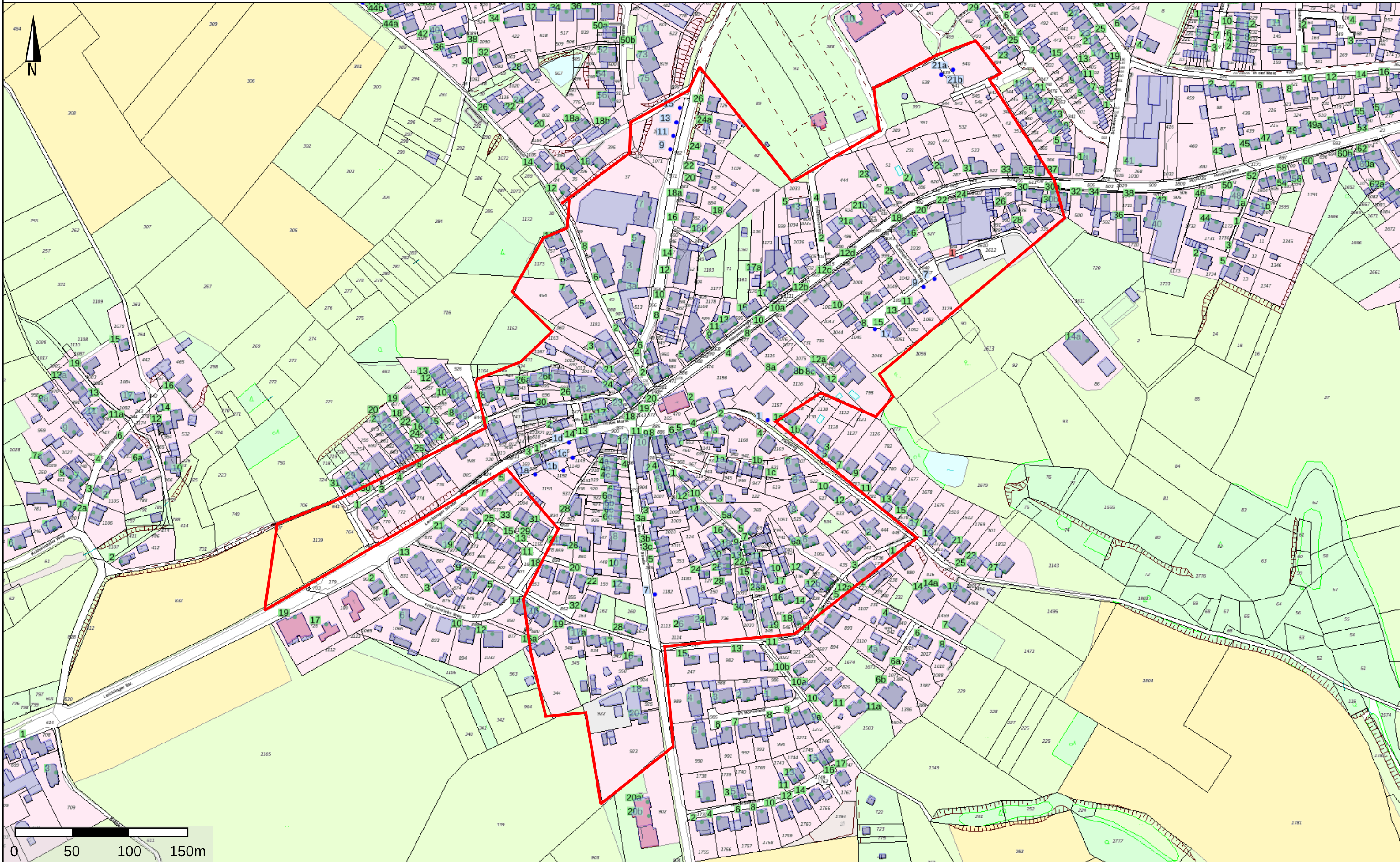
Bebauungsplan 1 : 3.000



Dieser Ausdruck wurde mit TIM-online (www.tim-online.nrw.de) am 20.04.2024 um 10:39 Uhr erstellt.



Land NRW 2024 - Keine amtliche Standardausgabe. Es gelten die auf den Folgeseiten angegebenen Nutzungs- und Lizenzbedingungen der dargestellten Geodatendienste.





Dieser Ausdruck wurde mit TIM-online (www.tim-online.nrw.de) am 20.04.2024 um 10:39 Uhr erstellt.

Land NRW 2024 - Keine amtliche Standardausgabe. Es gelten die auf den Folgeseiten angegebenen Nutzungs- und Lizenzbedingungen der dargestellten Geodatendienste.

Informationen zur Verwendbarkeit des Ausdrucks

Webdienst	Layer	Nutzungsbedingungen	Zugriffseinschränkungen
https://www.wmts.nrw.de/geobasis/wmts_nw_alkis	nw_alkis	Die Geobasisdaten des amtlichen Vermessungswesens werden als öffentliche Aufgabe gem. VermKatG NRW und gebührenfrei nach Open Data-Prinzipien über online-Verfahren bereitgestellt. Nutzungsbedingungen: siehe https://www.bezreg-koeln.nrw.de/system/files/media/document/file/lizenzbedingungen_geobasis_nrw.pdf	Es gelten keine Beschränkungen.
WMS NW HU	nw_hu	Die Geobasisdaten des amtlichen Vermessungswesens werden als öffentliche Aufgabe gem. VermKatG NRW und gebührenfrei nach Open Data-Prinzipien über online-Verfahren bereitgestellt. Nutzungsbedingungen: Es gelten die durch den IT-Planungsrat im Datenportal für Deutschland (GovData) veröffentlichten einheitlichen Lizenzbedingungen „Datenlizenz Deutschland – Zero“ (https://www.govdata.de/dl-de/zero-2-0). Jede Nutzung ist ohne Einschränkungen oder Bedingungen zulässig. Eine Haftung für die zur Verfügung gestellten Daten und Dienste wird ausgeschlossen. Dies gilt insbesondere für deren Aktualität, Richtigkeit, Verfügbarkeit, Qualität und Vollständigkeit sowie die Kompatibilität und Interoperabilität mit den Systemen des Nutzers. Vom Haftungsausschluss ausgenommen sind gesetzliche Schadensersatzansprüche für eine Verletzung des Lebens, des Körpers und der Gesundheit sowie die gesetzliche Haftung für sonstige Schäden, soweit diese auf einer vorsätzlichen oder grob fahrlässigen Pflichtverletzung beruhen.	Es gelten keine Beschränkungen.
WMS NW GEBAEUDEREFERENZEN	nw_gebaeudereferenzen	Die Geobasisdaten des amtlichen Vermessungswesens werden als öffentliche Aufgabe gem. VermKatG NRW und gebührenfrei nach Open Data-Prinzipien über online-Verfahren bereitgestellt. Nutzungsbedingungen: Es gelten die durch den IT-Planungsrat im Datenportal für Deutschland (GovData) veröffentlichten einheitlichen Lizenzbedingungen „Datenlizenz Deutschland – Zero“ (https://www.govdata.de/dl-de/zero-2-0). Jede Nutzung ist ohne Einschränkungen oder Bedingungen zulässig. Eine Haftung für die zur Verfügung gestellten Daten und Dienste wird ausgeschlossen. Dies gilt insbesondere für deren Aktualität, Richtigkeit, Verfügbarkeit, Qualität und Vollständigkeit sowie die Kompatibilität und Interoperabilität mit den Systemen des Nutzers. Vom Haftungsausschluss ausgenommen sind gesetzliche Schadensersatzansprüche für eine Verletzung des Lebens, des Körpers und der Gesundheit sowie die gesetzliche Haftung für sonstige Schäden, soweit diese auf einer vorsätzlichen oder grob fahrlässigen Pflichtverletzung beruhen.	Es gelten keine Beschränkungen.
WMS NW DVG	nw_dvg_bld	Die Geobasisdaten des amtlichen Vermessungswesens werden als öffentliche Aufgabe gem. VermKatG NRW und gebührenfrei nach Open Data-Prinzipien über online-Verfahren bereitgestellt. Nutzungsbedingungen: Es gelten die durch den IT-Planungsrat im Datenportal für Deutschland (GovData) veröffentlichten einheitlichen Lizenzbedingungen „Datenlizenz Deutschland – Zero“ (https://www.govdata.de/dl-de/zero-2-0). Jede Nutzung ist ohne Einschränkungen oder Bedingungen zulässig. Eine Haftung für die zur Verfügung gestellten Daten und Dienste wird ausgeschlossen. Dies gilt insbesondere für deren Aktualität, Richtigkeit, Verfügbarkeit, Qualität und Vollständigkeit sowie die Kompatibilität und Interoperabilität mit den Systemen des Nutzers. Vom Haftungsausschluss ausgenommen sind gesetzliche Schadensersatzansprüche für eine Verletzung des Lebens, des Körpers und der Gesundheit sowie die gesetzliche Haftung für sonstige Schäden, soweit diese auf einer vorsätzlichen oder grob fahrlässigen Pflichtverletzung beruhen.	Es gelten keine Beschränkungen.